



STÄDTISCHE
GEMEINSCHAFTSGRUNDSCHULE
MITTELHAAN

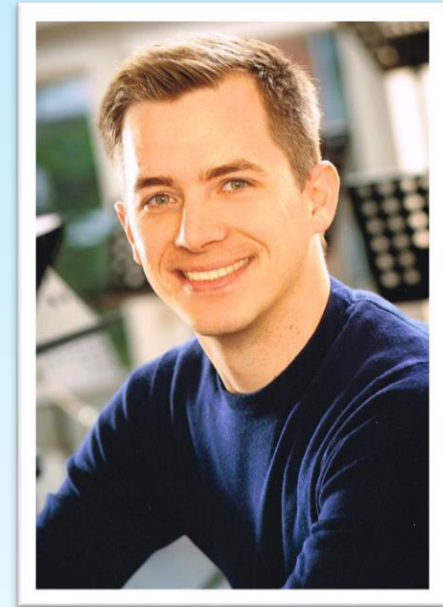
Elterninfoabend für die
zukünftigen ersten Klassen
im Schuljahr 2024/25





**STÄDTISCHE
GEMEINSCHAFTSGRUNDSCHULE
MITTELHAAN**

Ich heiÙe Sie herzlich willkommen in
der zukünftigen Elternschaft der
Grundschule Mittelhaan.



**Michael Jans
Schulleiter**



Gemeinsames Lernen

- Schule des gemeinsamen Lernens
- Individuelle Unterstützung und präventive Förderung von Kindern mit sonderpädagogischem Förderbedarf
- Unterstützung und Begleitung von allen Kindern im Rahmen der Inklusion
- Beratung von Eltern



Frau Gorski
Sonderpädagogin



Frau Schneider
Sonderpädagogin

Ganztagssteam, Übermittagsbetreuung und Koordination



Enge Zusammenarbeit mit dem Ganztagssteam

Eva Graf, Koordination des Ganztags (4.v.l.)

Rhythmisierter Ganzttag 1a, 1b

- Klassenleitung, Gruppenleitung, pädagogische Ergänzungskraft
- Kinder bleiben im Klassenverband
- Unterricht: Vormittag und Nachmittag über den Tag verteilt
- Gemeinsames Mittagessen
- Integrierte Lernzeiten statt Hausaufgaben
- Entspannungszeiten / Freies Spielen
- Verbindliche Abholzeiten: 15.30 Uhr, 16.00 Uhr oder 16.30 Uhr (Notbetreuung)
- Montags, freitags: 14.30 Uhr, 15.00 Uhr möglich, Voraussetzung: Schriftliche Mitteilung

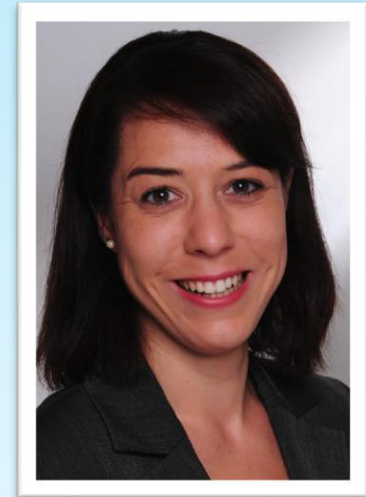
Übermittagsbetreuung (8-1, VGS)

- Kennenlernen der Räume nach der Einschulung
- Frau Schmidt und Frau Schultes
- Angabe der abholberechtigten Personen
- 11.45 – 13.35 Uhr, Abholung jederzeit möglich
- Durchwahl: 02129 / 56526315
- Rohkost-Snacks / Freies Spiel
- Kommunikation über das Mitteilungsheft



Sozialpädagogische Fachkraft

- Bindeglied zwischen KiTa und Grundschule, Hospitationen
- Erste Kontaktaufnahme mit zukünftigen Schulneulingen
- Diagnostik, Elternberatung
- Zusätzliche Förderung in der Klasse 1 und 2



Frau Urban
Sozialpädagogin



Schnupperstunden / Vorbereitung

Schulfit-Heft

Wenn alle Arbeitsblätter bearbeitet sind, kannst du bis zum 6.8.2024 dein fertiges Schulfit-Heft in den Briefkasten neben dem Haupteingang der Schule werfen. Du bekommst dann deinen Schulfit-Führerschein von uns per Post nach Hause geschickt!





Wir begleiten Sie und Ihr Kind

Tipps für einen guten Schulstart + s

Starten an der GS Mittelhaan
© 2022 Elisabeth Urban

Willkommen an der GS Mittelhaan

+

Liebe Kinder,

wir freuen uns dich schon bald als neues Schulkind bei uns zu haben. Um dir die Zeit des Wartens zu verkürzen, haben wir ein paar spielerische Ideen für den Alltag für dich gesammelt. Viel Spaß beim Ausprobieren!

Liebe Eltern,

der Einschulung Ihres Kindes begegnen Sie sicherlich mit unterschiedlichen Gefühlen: Wie kommt mein Kind in der Schule zurecht? Was verändert sich mit dem neuen Lebensabschnitt in unserem

So kann ich dieses Padlet nutzen

+

Eine kurze Anleitung

Wir haben hier Ideen, Spiele und Übungen für den Alltag zusammengestellt, um gezielt die Schulfähigkeit zu fördern. Bis zu den Sommerferien kommt jede Woche neues Material zum Entdecken hinzu. (Der aktuellste Beitrag ist illa hinterlegt.) Es handelt sich um Anregungen, die Sie gerne umsetzen können, keinesfalls aber müssen!

📖 Lesen Sie Ihrem Kind die Aufgabenstellungen vor und lassen Sie sich den Arbeitsauftrag von Ihrem Kind mit eigenen Worten wiedergeben.

👉 Unter den Aufgaben finden Sie

Sozial-emotionale Kompetenz

+

Gesprächskartei

Die Gefühlskartei

Die folgende Präsentation der Emotionen A-Z, also Begriffe für andere und sich selbst empfinden und fühlen, zu verstehen, ist eine thematische emotionale Hilfestellung. Bei welcher dieser Emotionen können auch, auch ein Kind, das im Kindergarten ist, die eigenen Bedürfnisse anderer verstehen? Das ist wichtig, um im Kindergarten und in der Schule mit anderen Kindern und Erwachsenen zusammen zu kommen und miteinander zu arbeiten.

PDF

Gefühlskartei

👤 Klege die Gefühlskarten auf eine Pappe und schneide sie aus. Mit Hilfe der Karten kannst du vor dem Schlafengehen mit deinen Eltern über deinen Tag sprechen.

👉 Der Übergang vom Kindergarten zum Schulkind ist eine große emotionale Herausforderung für ein

Konzentration und Merkfähigkeit

+

Gesund frühstücken macht fit

PDF

👤 Überlege welches der Lebensmittel bei einem gesunden Frühstück dabei sein darf. Du kannst dir das Bild auch ausdrucken und ausmalen. Schaffst du es dabei innerhalb der Linien zu bleiben?

👉 Üben Sie schon jetzt das

Vorläuferfähigkeiten für den Schriftspracherwerb

+

Reime finden

Fertigreimen

PDF

👤 Lass dir von einem Erwachsenen die angefangenen Sätze vorlesen. Oje, da fehlt ja was! Kannst du das passende Reimwort finden?

👉 Beim Reimen lernen Kinder nicht nur auf den Inhalt des Gesagten zu achten, sondern auch auf die Form. So wird spielerisch die

Mengen- und Zahlenverständnis

+

Geo - Männchen

PDF

👤 Auf der zweiten Seite findest du unterschiedliche Formen. Male immer die gleichen in der gleichen Farbe an und schneide die Formen dann ganz genau auf der gestrichelten Linie aus. Kannst du das Geo-Männchen nachlegen? Primal! Wenn alles passt kannst du es aufkleben.



Einschulung / 1. Schultag

- **Planung unter Vorbehalt**
(genauere Informationen folgen im Terminkalender der Homepage)
- **Donnerstag, 22.08.2024**
- **9.00 Uhr:** Ökumenischer Gottesdienst in der evangelischen Kirche an der Kaiserstraße
- **10.00 Uhr:** Einschulungsfeier im Forum
- **Anschließend:** 1. Unterrichtsstunde
- **Währenddessen:** Eltern-Café im Innenhof
- **Ca. 11.30 / 11.45 Uhr:** Kinder werden wieder zu ihren Eltern gebracht (Forum / Innenhof)



Die ersten Schulwochen

Information über die Klassenleitung

- Persönlichen Brief (per Post)
- „Brief an das Schulkind“
- Anschaffungsliste
- Klasseninterne Absprachen
- Informationen zum Ganzttag
- Bücher/Lehrmittel – 24 Euro Eigenanteil
- Einladung zum ersten Elternabend (August)

Sicherheit Ihres Kindes – Schulweg

- Hohes Verkehrsaufkommen
- Kennenlernen des Schulwegs zu Fuß

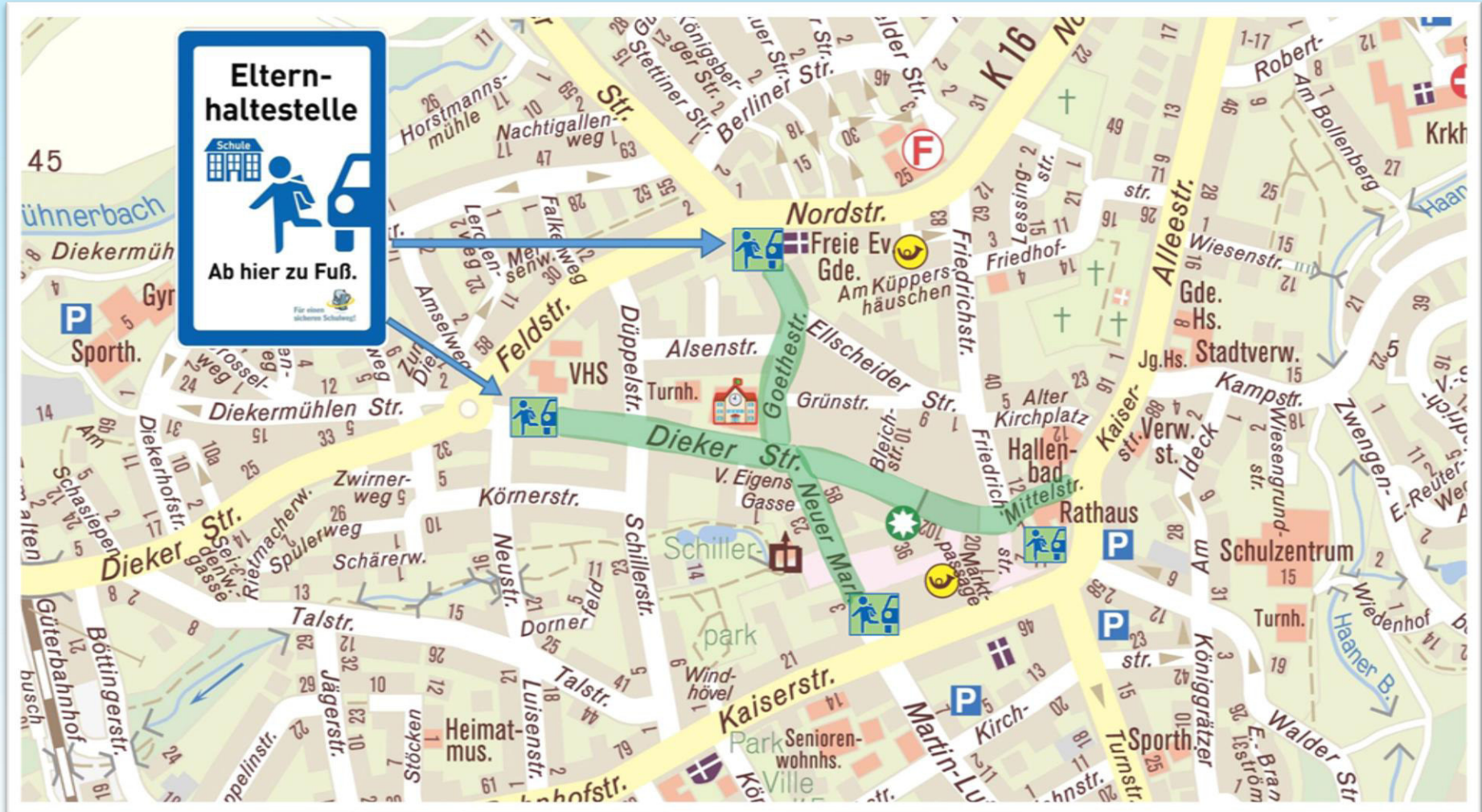


Schulweg / Elternhaltestellen

- Wir empfehlen den Schulweg zu Fuß
- Üben Sie mit Ihrem Kind mehrmals den Schulweg
- Erkundigen Sie sich, mit wem Ihr Kind gemeinsam gehen kann.
- Bei Autoanfahrt:
Bitte nicht direkt vor die Schule oder Schranke bringen.
Mögliche Haltebereiche: Haaner Markt, Freie ev. Gemeinde (Ellscheider Str.), VHS Haan (Dieker Str.)
- Verabschiedung der Eltern am Schultor an der Goethestraße
- Treffpunkt zum Abholen verabreden



Schulweg / Elternhaltestellen



- Haltebereiche: Haaner Markt, Freie ev. Gemeinde (Ellscheider Str.), VHS Haan (Dieker Str.)



Schulweg / Elternhaltestellen



Freie ev. Gemeinde (Ellscheider Str.)



Haaner Markt



VHS Haan (Dieker Str.)



Beginn Fußgängerzone / Rathaus



Gesprächstermine

- Elternsprechwochen: 2x im Jahr (Nov. / März)
 - Terminvereinbarung über das Mitteilungsheft oder über die Postmappe des Kindes
 - Telefonische Vereinbarung über das Sekretariat
-
- ☎ 02129 5652630



Krankheitsfall

- Information an die Schule: Am 1. Tag des Fehlens
 - Krankmeldung online verwenden (Website)
 - Alternative: Telefonanruf, Anrufbeantworter
 - Entschuldigungsschreiben am Folgetag der Klassenleitung mitgeben
-
- ☎ 02129 5652630



Herzlich willkommen an der Grundschule Mittelhaan

Die Grundschule Mittelhaan ist eine dreizügige offene Ganztagsgrundschule im Herzen von Haan. Gemeinsam mit der Musikschule Haan e.V. sind wir im modernen Neubau Dieker Carré untergebracht. Als Innenstadtschule beziehen wir nicht nur pädagogische Besonderheiten, sondern auch die historischen und örtlichen Begebenheiten und Ereignisse in unser Schulleben mit ein. Mit den umliegenden Kindergärten besteht eine enge und langjährige Zusammenarbeit.



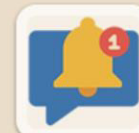
Schulleben



Kalender



Elternbriefe &
Information



Infos per App



Schulanfang



Herzlich willkommen an der Grund

Die Grundschule Mittelhaan ist eine dreißig
Haan. Gemeinsam mit der Musikschule Haan
Carré untergebracht. Als Innenstadtschule be
Besonderheiten, sondern auch die historische
Ereignisse in unser Schulleben mit ein. Mit de
enge und langjährige Zusammenarbeit.



Startseite

Schulleben

Über uns

Information & Termine

Aktivitäten & Projekte

Ganzttag & Betreuung

Schulverein

Digitales Sekretariat



02129 56 52 63-0



Krankmeldung online



info@grundschule-mittelhaan.de



Sekretariat: Mo - Fr: 8 - 12 Uhr

Impressum



Beurlaubung, Sonderurlaub

- Schulleitungsentscheidung
 - Beurlaubung online (Website)
 - Alternativ: Schriftlich über das Sekretariat
-
- Voraussetzung: Befürwortung der Klassen- und Schulleitung



Elternmitwirkung

- Klassenpflegschaft
- Schulpflegschaft
- Schulverein
- Schulbücherei

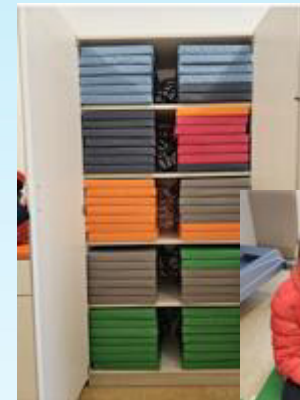
Liebe Eltern, Sie sind herzlich
eingeladen, sich aktiv am
Schulleben zu beteiligen!

Schulverein



Projekte, die wir u.a. unterstützen:

- Präventionsprogramm „Mein Körper gehört mir“
- Selbstbehauptungskurs
- Kostenübernahme des 1. Hilfe-Kurses
- Anschaffung Lehrmaterial 1. Klasse
- Ausstattung der Schülerbücherei
- Ausstattung mit Sportgeräten
- Beschaffung von Sitzkissen für den Schulhof
- Bemalung des Schulhofes
- Gedichtvorträge, Lesungen und andere Kulturveranstaltungen
- Lese- und Mathematik-Wettbewerbe
- St. Martinszug und das „Ferieneis“



Werden Sie Mitglied im Schulverein!





Klassenzusammenstellung – Kriterien

Vorrangige Kriterien:

- Ganztags- oder Halbtagsklasse
- Verhältnis Junge/Mädchen
- Gleiche Kita
- Gemeinsame Schulwege
- Klassengrößen



Herzlich willkommen an der Grundschule Mittelhaan

Die Grundschule Mittelhaan ist eine dreizügige offene Ganztagsgrundschule im Herzen von Haan. Gemeinsam mit der Musikschule Haan e.V. sind wir im modernen Neubau Dieker Carré untergebracht. Als Innenstadtsschule beziehen wir nicht nur pädagogische Besonderheiten, sondern auch die historischen und örtlichen Begebenheiten und Ereignisse in unser Schulleben mit ein. Mit den umliegenden Kindergärten besteht eine enge und langjährige Zusammenarbeit.



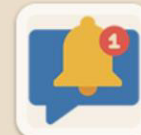
Schulleben



Kalender



Elternbriefe &
Information



Infos per App



Schulanfang



Wir freuen uns auf Ihr Kind!